

VW 1200/1300 A/1300/1500

ab 1. August 1966; from 1st of August 1966; à partir du 1er août 1966; a partir del 1 de agosto de 1966.

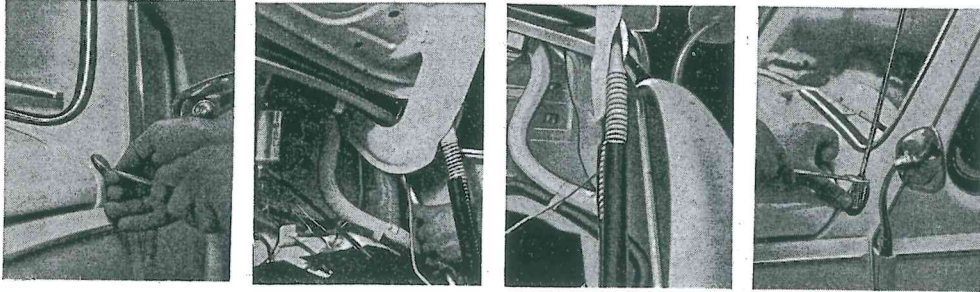


Fig. 1

Fig. 2

Fig. 3

Fig. 4

VW 1600 A/1600 L/Variant/1600 TL

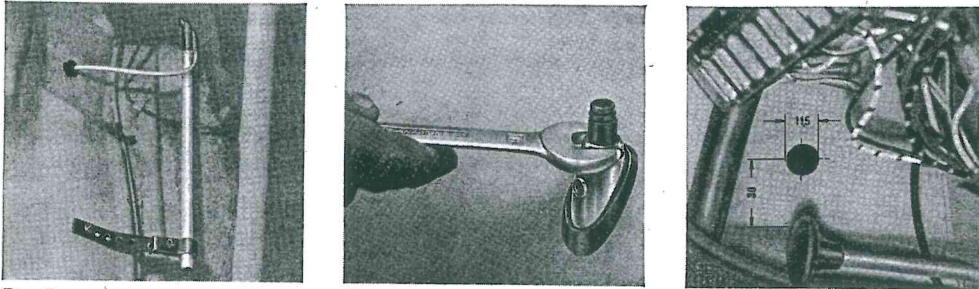


Fig. 5

Fig. 6

Fig. 7

VW 1200/1300

(alle Bauserien bis Juli 1966 / all series up to July 1966 / toutes séries jusque juillet 1966 / todos serias hasta julio de 1966)

Einbau von außen gemäß: Schablone I bis 1966; Schablone II ab August 1966.

Installation from outside according to: Jig I up to July 1966; Jig II from August 1966.

Montage du dehors conforme à: Patron I jusque juillet 1966; Patron II à partir du août 1966.

Montaje desde el interior: Patrón I hasta julio de 1966; Patrón II a partir del agosto de 1966.

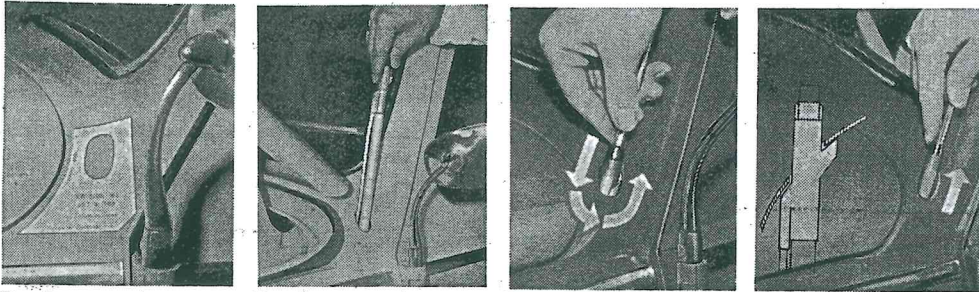


Fig. 8

Fig. 9

Fig. 10

Fig. 11

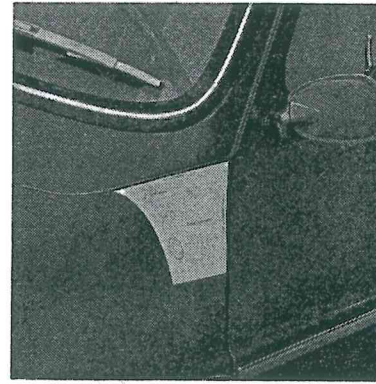


Fig. 12

Bohrschablone III für VW 1500/1600 TL/Variant bis 31. Juli 1966

Drilling pattern III for VW 1500/1600 TL/Variant up to 31st of July 1966

Gabarite de forage III pour VW 1500/1600 TL/Variant jusque 31er de juillet 1966

Patrón de taladro III para VW 1500/1600 TL/Variant desde 31 de julio 1966



Fig. 13

Bohrschablone IV für Karmann-Ghia 1500 (1200/1300)

Drilling pattern IV for Karmann-Ghia 1500 (1200/1300)

Gabarit de forage IV pour Karmann-Ghia 1500 (1200/1300)

Patrón de taladro IV para Karmann-Ghia 1500 (1200/1300)



Fig. 14

Bohrschablone V für Karmann-Ghia 1600 L (1500/1600)

Drilling pattern V for Karmann-Ghia 1600 L (1500/1600)

Gabarit de forage V pour Karmann-Ghia 1600 L (1500/1600)

Patrón de taladro V para Karmann-Ghia 1600 L (1500/1600)